



# Детский чемпионат Юный мастер

## БРЕНДБУК

<b>1. Введение. Чемпионат Юный Мастер</b> .....	<b>3</b>
<b>2. Логотип чемпионата Юный Мастер</b> .....	<b>4</b>
Основная полноцветная версия логотипа чемпионата Юный Мастера	4
Охранное поле логотипа .....	4
Монохромное изображение логотипа .....	5
Монохромное инвертированное изображение логотипа .....	5
Чёрно-белое изображение логотипа .....	6
Инвертированное монохромное черно-белое изображения ....	6
<b>3. Основные и дополнительные цвета</b> .....	<b>7</b>
<b>4. Основные и дополнительные шрифты</b> .....	<b>8</b>
<b>5. Пиктограммы</b> .....	<b>9</b>
<b>6. Наградные бланки</b> .....	<b>11</b>
Диплом победителя .....	11
Диплом по номинациям .....	12
Благодарность .....	12
Сертификаты .....	13
<b>7. Блокнот</b> .....	<b>14</b>
<b>8. Бейджи</b> .....	<b>15</b>
<b>9. Пакеты</b> .....	<b>16</b>
<b>10. Медали</b> .....	<b>17</b>
<b>11. Значок</b> .....	<b>17</b>
<b>12. ROLL-UP</b> .....	<b>18</b>
<b>13. Баннер</b> .....	<b>19</b>
<b>14. Футболки</b> .....	<b>20</b>
<b>15. Флаг</b> .....	<b>21</b>



# Детский чемпионат Юный Мастер

**Проект Юный Мастер – это многоступенчатое получение детьми дошкольного и младшего школьного возраста начальных навыков профессионального мастерства в разных профессиях и сферах деятельности (создание полигона ранних профориентационных проб)**

## Основная полноцветная версия логотипа чемпионата



Данный логотип является  
официальным логотипом  
чемпионата

## Охранное поле логотипа

Для обеспечения правильного  
изображения логотипа, необходимо  
строго учитывать минимальный  
размер охранного поля.  
В зоне охранного поля не должно  
находиться никаких графических  
элементов или текста.



### Монохромное изображение логотипа

В тех случаях, когда нет возможности передать основное цветовое решение, используется монохромное изображение логотипа (базовые цвета).



### Монохромное инвертированное изображение логотипа

В тех случаях, когда нет возможности воспроизвести логотип на белом фоне, применяется инвертированное изображение. В этом случае логотип окрашивается в белый цвет и помещается на поверхность, окрашенную в фирменный цвет.





### Чёрно-белое изображение логотипа

Возможно использование, как чёрно-белого изображения с имитацией градиентных переходов, так и изображений с заменой градиентных заливок на однородную.



### Инvertированное монохромное чёрно-белое изображения

В тех случаях, когда нет возможности воспроизвести логотип на белом фоне, применяется выворотное изображение. Логотип окрашивается в белый цвет и помещается на поверхность, окрашенную в фирменный или черный цвета.



## Основные и дополнительные цвета

Основные и дополнительные цвета, используемые для оформления полиграфической, сувенирной продукции, текстиля, визуальных модулей и прочей продукции, связанной с оформлением чемпионата.

CMYK C0 M100 Y85 K0



CMYK C98 M84 Y0 K0



CMYK C56 M40 Y0 K0



CMYK C0 M57 Y99 K0



CMYK C80 M13 Y29 K21



CMYK C60 M0 Y20 K20



## Основные и дополнительные шрифты

Основные и дополнительные шрифты, используемые в печатной продукции, для фестиваля.

Proxima Nova Cn Rg (Bold)

**Аа Бб Вв Гг Дд Ее Ёё  
Жж Зз Ии Йй Кк Лл Мм  
Нн Оо Пп Рр Сс Тт Уу  
Фф Хх Цц Чч Шш Щщ  
Ъъ Ыы Ьь Ээ Юю Яя**

Proxima Nova Rg

Аа Бб Вв Гг Дд Ее Ёё  
Жж Зз Ии Йй Кк Лл Мм  
Нн Оо Пп Рр Сс Тт Уу  
Фф Хх Цц Чч Шш Щщ  
Ъъ Ыы Ьь Ээ Юю Яя



## Используемые пиктограммы

Пиктограммы — графические изображения, соответствующие компетенциям.

Пиктограммы используются в оформлении продукции для чемпионата.



**Дошкольное  
воспитание**



**Преподавание  
в младших классах**



**Музыкальный  
руководитель**



**Инженерно-строительное  
дело**



**Медицинский  
и социальный уход**



**Физическая культура,  
спорт и фитнес**



**Графический  
дизайн**



**Дизайн одежды  
и аксессуаров**



**3D Дизайн**



**Ресторанный  
сервис**



**Кондитерское  
дело**



**Поварское дело**



**Безопасность  
дорожного движения**



**Парикмахерское  
искусство**



**Лабораторный  
химический анализ**



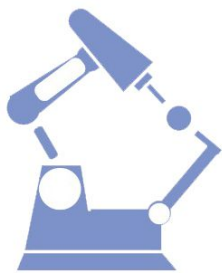
**Мультипликация**



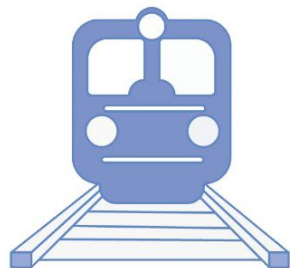
**Сити-фермерство**



**Экскурсионное дело**



**Изобретательская  
Деятельность**



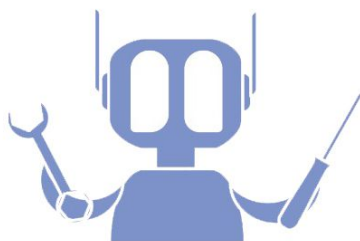
**Железнодорожная  
Служба**



**Декоративное-  
Прикладное  
Искусство**



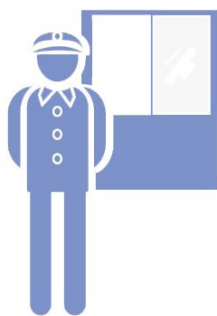
**Туризм**



**Робототехника**



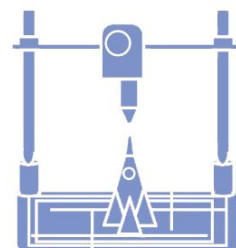
**Флористика**



**Таможенное  
дело**



**Ландшафтный  
Дизайн**



**Прототипирование**



**Ресторанный  
сервис**



**Кондитерское  
дело**



**Поварское дело**



**Безопасность  
дорожного движения**



**Парикмахерское  
искусство**



**Лабораторный  
химический анализ**



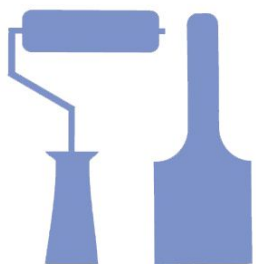
**Мультипликация**



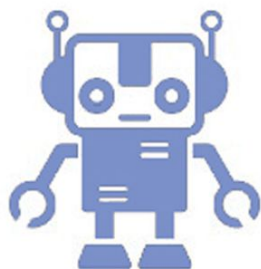
**Сити-фермерство**



**Экскурсионное дело**



**Малярные  
и Декоративные Работы**



**Мобильная  
робототехника**



**Добыча  
нефти**



**Администрирование  
отеля**



**Добыча  
газа**



**Обслуживание на  
железнодорожном  
транспорте**



**Программирование**





## Наградные бланки

Основа наградных бланков — стилеобразующая графическая композиция, состоящая из трех элементов базовых цветов.

## Диплом победителя

В дипломах победителей на синих элементах расположены пиктограммы компетенций. Перечень компетенций у каждого региона свой. Цвет треугольника, расположенного внизу, соответствует базовой палитре и соотносится со степенью диплома.  
1 степень — красный  
2 степень — оранжевый  
3 степень — бирюзовый



## Диплом по номинациям

Дизайн дипломов по номинациям — идентичен дипломам первой степени.



## Бланк благодарности

В графической композиции используется красный и бирюзовый базовые цвета. Пиктограммы (согласно перечню для каждого региона) расположены на самом большом элементе.



## Сертификат участника

В стилеобразующей графической композиции используется синий и бирюзовый базовый цвет. Пиктограммы (согласно перечню для каждого региона) расположены на самом большом синем элементе. Нижние элементы одинаковы по цвету.



## Сертификат эксперта

Дизайн идентичен сертификату участника.



## Блокнот А5

Основа дизайна обложки блокнота — стилеобразующая графическая композиция синего и красного базовых цветов. Пиктограммы (согласно перечню для каждого региона) расположены на самом большом синем элементе. На обложке располагается логотип, название чемпионата, регион и год проведения.





В дизайне используется основная графическая композиция без пиктограмм. Название чемпионата, регион проведения, ФИО участника и компетенция. Надпись «Участник» расположена на красном фоне, бейджу участника соответствует красная лента. «Волонтёр» — оранжевый фон и оранжевая лента. «Эксперт», «Технический эксперт» — бирюзовый фон и синяя лента. Главный эксперт — чёрный фон и синяя лента.





### Пакет бумажный (240x350 мм)

Основа дизайна — стилеобразующая графическая композиция синего и красного базовых цветов. Используется логотип, название чемпионата, регион проведения. Возможны другие размеры пакета.



### Пакет ПВД

Логотип (монохромный вариант) и расположенные по кругу название чемпионата, регион и год проведения. Возможно использование любых базовых (фирменных) цветов.



## Вкладыши для медалей

Основа дизайна — стилеобразующая графическая композиция. Цвета соответствуют месту (аналогично дипломам).  
Используется логотип, название чемпионата, регион и год проведения.

## Значок закатной

Логотип (полноцветное изображение) и расположенные по кругу название чемпионата, регион и год проведения. Можно использовать разные размеры значка.



## ROLL-UP

Основа дизайна — графическая композиция. На белом поле логотип, название чемпионата, регион и год проведения. На синем элементе — название компетенции и соответствующая пиктограмма.



## Баннер

Основа — графическая композиция.

Логотип, название чемпионата, регион и год проведения.

Перечисление компетенций.

На синем элементе — пиктограммы компетенций.



## Футболки

Футболки отличаются по цвету.

Участники — красная.

Волонтёр — желтая.

Главный эксперт — чёрная.

Эксперт, эксперт-тренер — синяя.

На левой стороне на груди монохромное (белым) нанесение логотипа.

На спине — надпись.



### Флаг

Флаг соответствует пропорции 2:3. Основа дизайна — графическая композиция. На белом фоне расположены логотип, название чемпионата, регион проведения.



II региональный чемпионат

**ЮНЫЙ МАСТЕР**

Республики Татарстан

