

Результаты социологического исследования

«Изучение участия работодателей в профориентационной работе и их содействия трудоустройству выпускников профессиональных образовательных организаций Архангельской области»

Автономной некоммерческой организацией дополнительного профессионального образования «Центр опережающей профессиональной подготовки Архангельской области» в январе 2024 г. проведено исследование по изучению участия работодателей Архангельской области в решении вопросов профориентации выпускников общеобразовательных организаций и содействия профессиональным образовательным организациям в трудоустройстве их выпускников.

В социологическом исследовании приняли участие 405 организаций.

Муниципальное образование	Количество организаций/предприятий, принявших участие в исследовании
г. Архангельск	160
г. Коряжма	12
г. Котлас	20
г. Мирный	7
г. Новодвинск	4
г. Северодвинск	59
Вельский район	17
Верхнетоемский округ	5
Вилегодский округ	4
Виноградовский округ	2
Каргопольский округ	5
Коношский район	6
Котласский округ	10

Муниципальное образование	Количество организаций/предприятий, принявших участие в исследовании
Красноборский район	8
Ленский район	14
Лешуконский округ	0
Мезенский округ	4
Няндомский округ	8
Онежский район	13
Пинежский район	8
Плесецкий округ	9
Приморский округ	8
Устьянский округ	8
Холмогорский округ	9
Шенкурский округ	5

1.	Взаимодействуете ли вы с профессиональными образовательными организациями в процессе подготовки специалистов	да	65,4%
		нет	34,6%
2.	В какой форме ваша организация готова сотрудничать с профессиональными образовательными организациями	информационное сотрудничество	12,7%
		участие в учебном процессе (чтение лекций, проведение семинаров)	1,2%

		участие в разработке совместных образовательных программ	4,2%
		предоставление рабочих мест студентам для прохождения производственной практики	43,2%
		трудоустройство выпускников	34,5%
		другое	4,2%
3.	Заинтересованы ли вы принять на производственную практику студентов профессиональных образовательных организаций по профильным для вашей организации профессиям, специальностям	заинтересованы без оплаты труда студентов - практикантов	73,5%
		заинтересованы с частичной или полной оплатой их труда	17,7%
		не заинтересованы	6,6%
		другое	2,2%
4.	Как часто ваша организация принимает на работу молодых специалистов	каждый год	39%
		иногда, раз в 2-3 года	25,2%
		крайне редко	31,9%
		другое	3,9%
5.	Каких профессиональных знаний и личных качеств, на ваш взгляд, не хватает молодым специалистам	базовых теоретических знаний по профессии	5,2%
		готовность к практической деятельности	49,1%
		умение работать в коллективе	4,4%
		самостоятельности, инициативности	25,2%
		все устраивает	12,6%
		другое	3,5 %
6.	Какие, на ваш взгляд, существуют основные проблемы взаимодействия вашей организации и профессиональных образовательных организаций	отсутствие государственных программ по вопросам взаимодействия организаций-работодателей и образовательных организаций	27,2%
		отсутствие законодательной базы для участия работодателей в формировании образовательных стандартов	6,4%
		отсутствие стимулов у работодателя вкладывать средства в образование	8,4%
		несоответствие спроса на квалифицированных кадров их предложению на рынке труда	29,9%
		отсутствие налоговых льгот для предприятий, инвестирующих в подготовку квалифицированных кадров	5,7%
		отсутствие долгосрочных программ кадровой политики в организации	11,1%
		другое	11,3%

7. В какой форме социального партнерства ваша организация готова сотрудничать с автономной некоммерческой организацией дополнительного профессионального образования «Центр опережающей профессиональной подготовки Архангельской области»	информационное сотрудничество	45,4%
	экскурсии обучающихся общеобразовательных организаций в вашу организацию	15,8%
	содействие трудоустройству выпускников профессиональных образовательных организаций	25,4%
	помощь в организации мастер-классов для обучающихся общеобразовательных организаций на базе вашей организации или на базе профессиональных образовательных организаций	7,7%
	другое	5,7%

Показатели	1 низкий	2 ниже среднего	3 средний	4 хороший	5 высокий
Уровень материально-технического оснащения профессиональных образовательных организаций, осуществляющих подготовку кадров для вашей отрасли	1,5%	4,4%	30,1%	46,7%	17,3%
Уровень соответствия теоретической подготовки выпускников профессиональных образовательных организаций требованиям к подготовке кадров в вашей отрасли	1,9%	4,9%	28,9%	48,9%	15,4%
Уровень соответствия практической подготовки выпускников профессиональных образовательных организаций требованиям к подготовке кадров в вашей отрасли	1,9%	8,3%	40%	40,9%	8,9%
Уровень мотивации к освоению профессии (специальности) у студентов, проходящих производственную практику в вашей организации	3,7%	11,4%	35,3%	38,7%	10,9%
Уровень знаний и умений у студентов, впервые приходящих на производственную практику в вашу организацию	3,5%	9,4%	40%	40,2%	6,9%

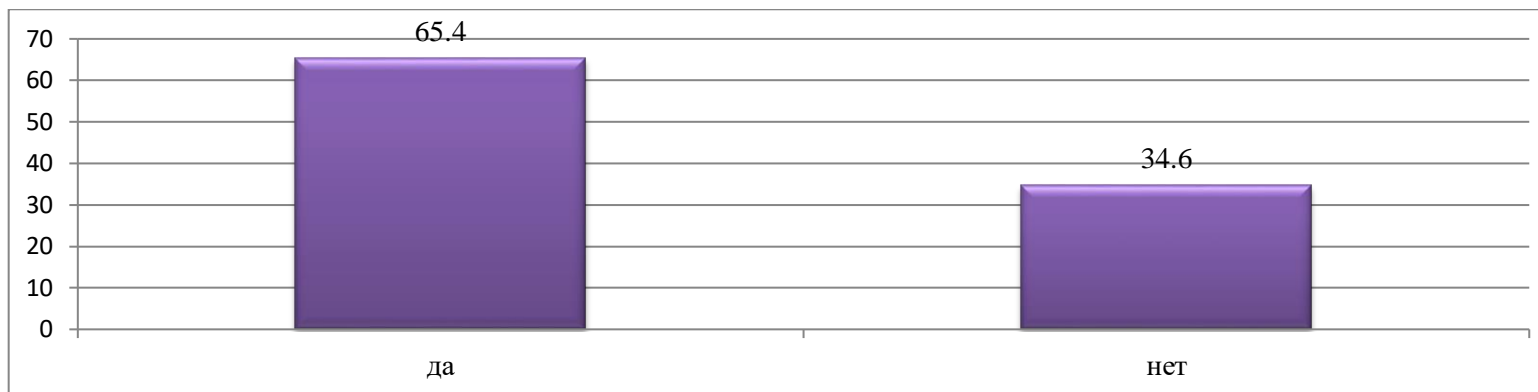


Рис. 1. Анализ взаимодействия работодателей с профессиональными образовательными организациями в процессе подготовки специалистов, %



Рис. 2. Формы взаимодействия организаций с профессиональными образовательными организациями, %



Рис. 3. Заинтересованность работодателей в принятии на производственную практику студентов профессиональных образовательных организаций по профильным специальностям, %

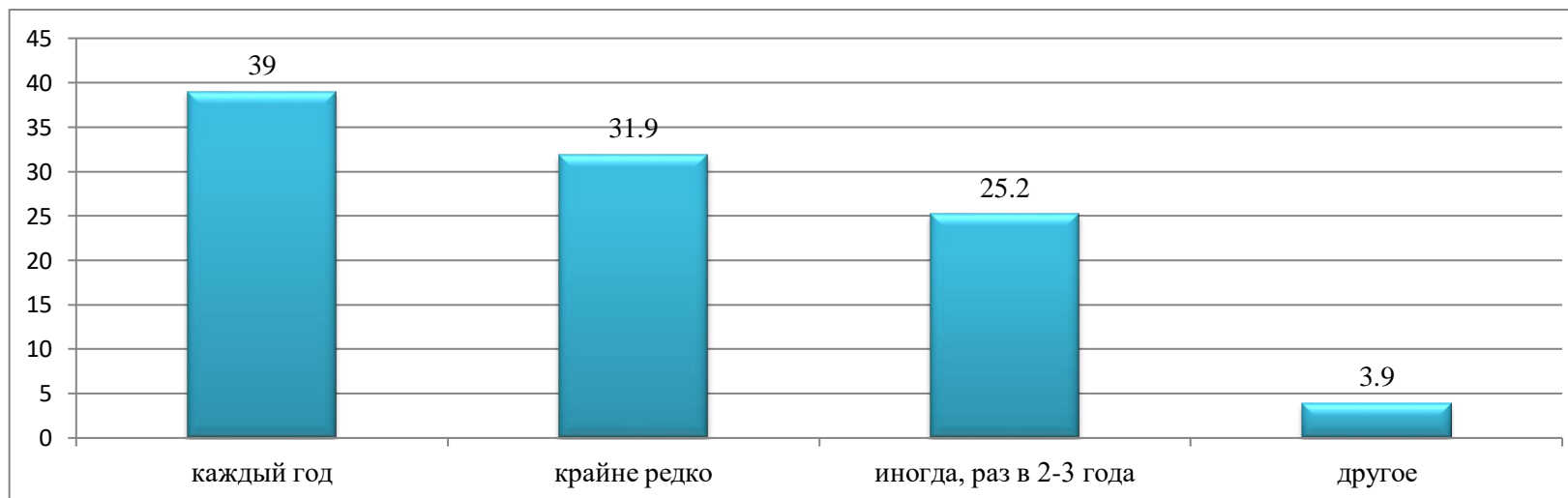


Рис. 4. Периодичность принятия организациями на работу молодых специалистов, %

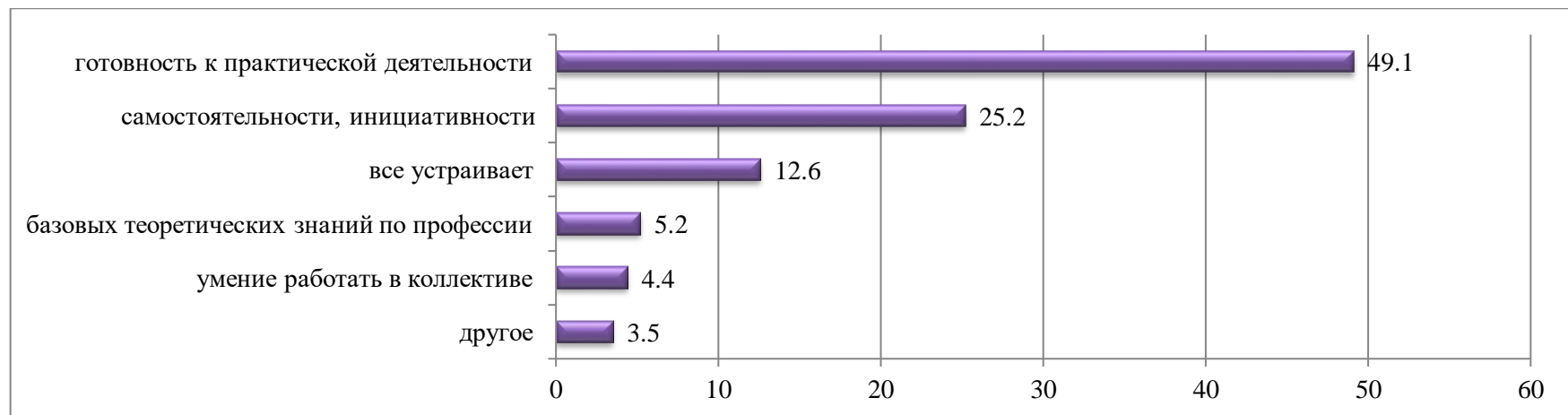


Рис. 5. Профессиональные знания и личные качества, которых не хватает молодым специалистам, по мнению организаций-работодателей, %



Рис. 6. Основные проблемы взаимодействия организаций-работодателей и профессиональных образовательных организаций, %



Рис. 7. Анализ форм сотрудничества организаций-работодателей с АНО ДПО «ЦОПП АО», %

В исследовании работодателям необходимо было оценить ряд показателей:

- уровень материально-технического оснащения профессиональных образовательных организаций, осуществляющих подготовку кадров;
- уровень соответствия теоретической подготовки выпускников профессиональных образовательных организаций требованиям к подготовке кадров;
- уровень соответствия практической подготовки выпускников профессиональных образовательных организаций требованиям к подготовке кадров;
- уровень мотивации к освоению профессии (специальности) у студентов, проходящих производственную практику;
- уровень знаний и умений у студентов, впервые приходящих на производственную практику.



Рис. 8. Оценка организаций-работодателей ряда показателей, %