

Результаты социологического исследования

«Изучение участия работодателей в профориентационной работе и их содействия трудоустройству выпускников профессиональных образовательных организаций Архангельской области»

Автономной некоммерческой организацией дополнительного профессионального образования «Центр опережающей профессиональной подготовки Архангельской области» в феврале 2025 г. проведено исследование по изучению участия работодателей Архангельской области в решении вопросов профориентации выпускников общеобразовательных организаций и содействия профессиональным образовательным организациям в трудоустройстве их выпускников.

В социологическом исследовании приняли участие 394 организации.

Муниципальное образование	Количество организаций/предприятий, принявших участие в исследовании
г. Архангельск	180
г. Коряжма	25
г. Котлас	7
г. Мирный	22
г. Новодвинск	7
г. Северодвинск	34
Вельский район	12
Верхнетоемский округ	2
Вилегодский округ	3
Виноградовский округ	2
Каргопольский округ	23
Коношский район	6
Котласский округ	6

Муниципальное образование	Количество организаций/предприятий, принявших участие в исследовании
Красноборский округ	5
Ленский район	5
Лешуконский округ	0
Мезенский округ	2
Няндомский округ	7
Онежский округ	8
Пинежский округ	6
Плесецкий округ	7
Приморский округ	6
Устьянский округ	7
Холмогорский округ	8
Шенкурский округ	4

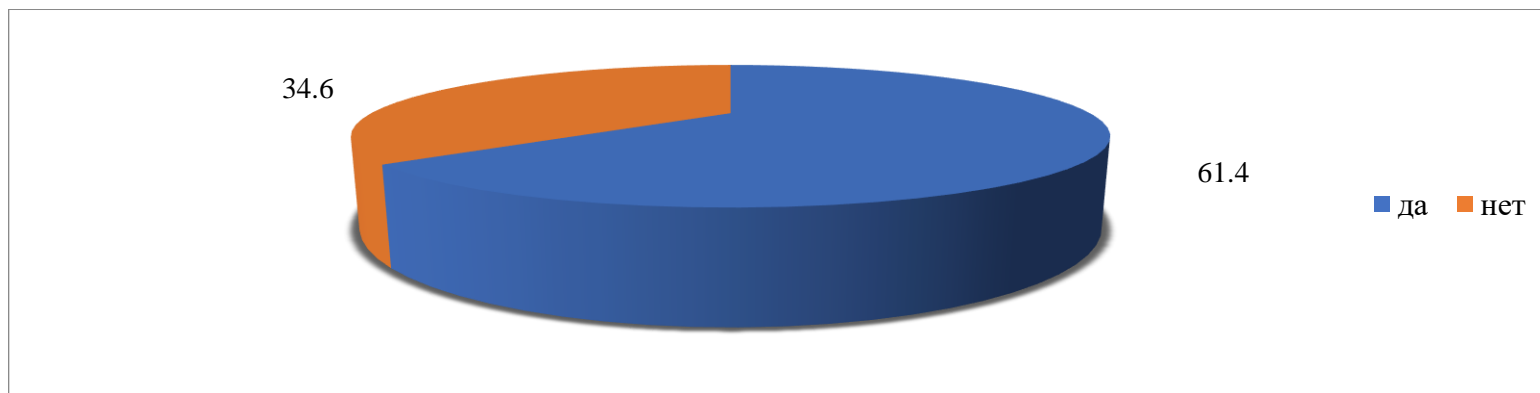


Рис. 1. Анализ взаимодействия работодателей с профессиональными образовательными организациями в процессе подготовки специалистов, %

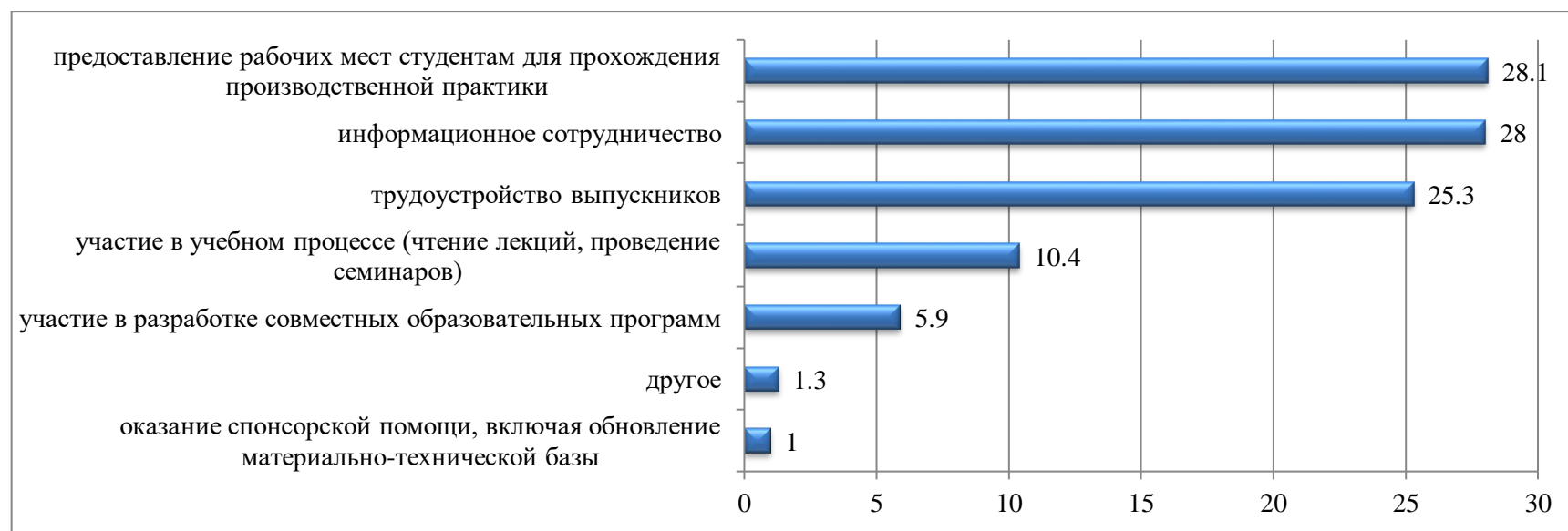


Рис. 2. Формы взаимодействия организаций с профессиональными образовательными организациями, %



Рис. 3. Заинтересованность работодателей в принятии на производственную практику студентов профессиональных образовательных организаций по профильным специальностям, %

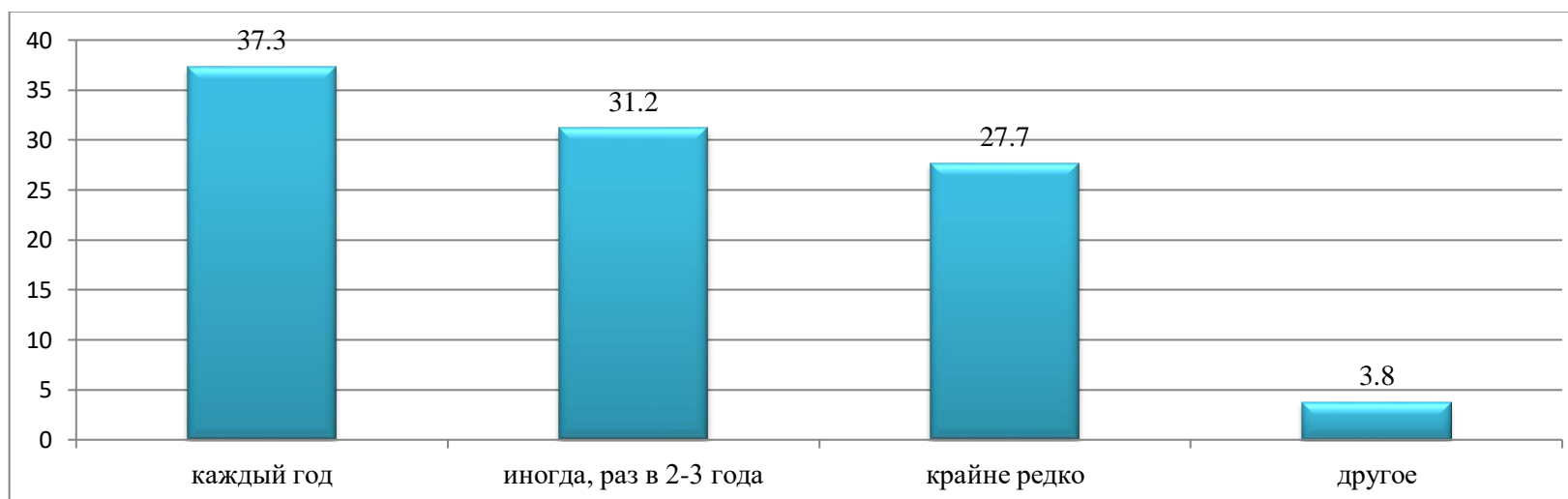


Рис. 4. Периодичность принятия организациями на работу молодых специалистов, %

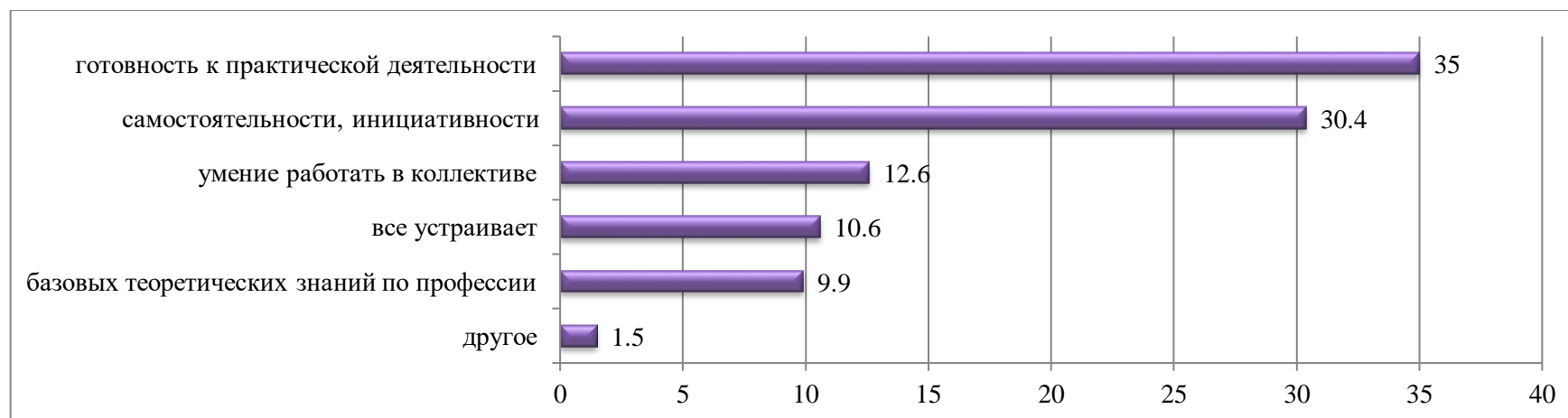


Рис. 5. Профессиональные знания и личные качества, которых не хватает молодым специалистам, по мнению организаций-работодателей, %



Рис. 6. Основные проблемы взаимодействия организаций-работодателей и профессиональных образовательных организаций, %

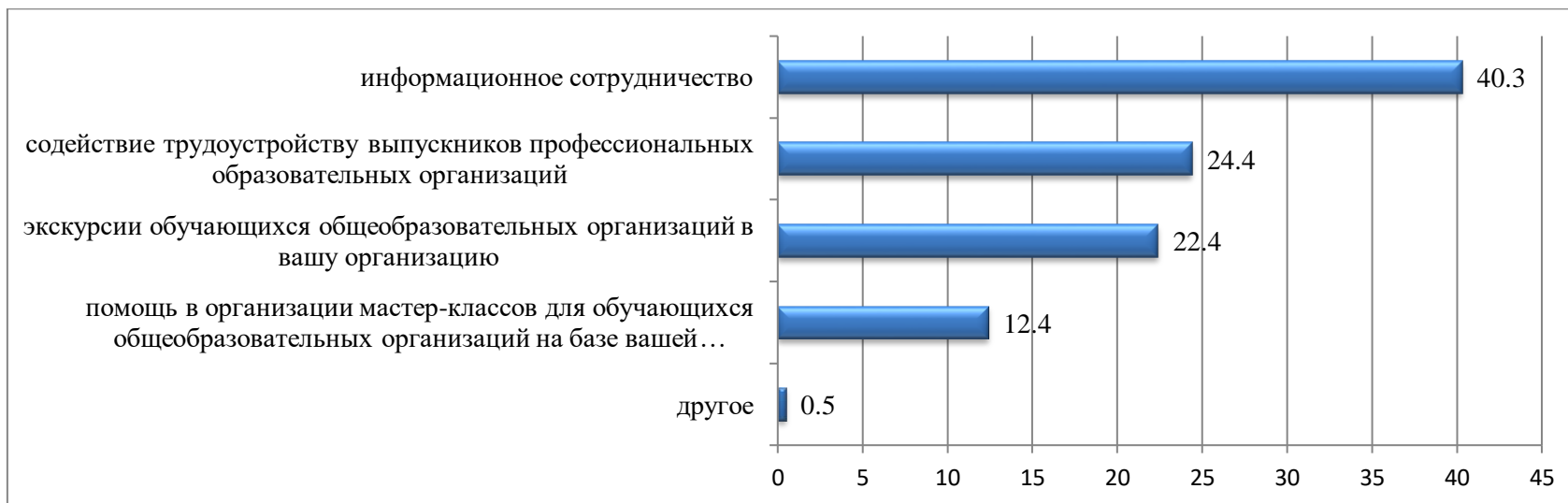


Рис. 7. Анализ форм сотрудничества организаций-работодателей с АНО ДПО «ЦОПП АО», %

В исследовании работодателям необходимо было оценить ряд показателей:

- уровень материально-технического оснащения профессиональных образовательных организаций, осуществляющих подготовку кадров;
- уровень соответствия теоретической подготовки выпускников профессиональных образовательных организаций требованиям к подготовке кадров;
- уровень соответствия практической подготовки выпускников профессиональных образовательных организаций требованиям к подготовке кадров;
- уровень мотивации к освоению профессии (специальности) у студентов, проходящих производственную практику;
- уровень знаний и умений у студентов, впервые приходящих на производственную практику.



Рис. 8. Оценка организаций-работодателей ряда показателей, %